

## Сообщение о возможном установлении публичного сервитута

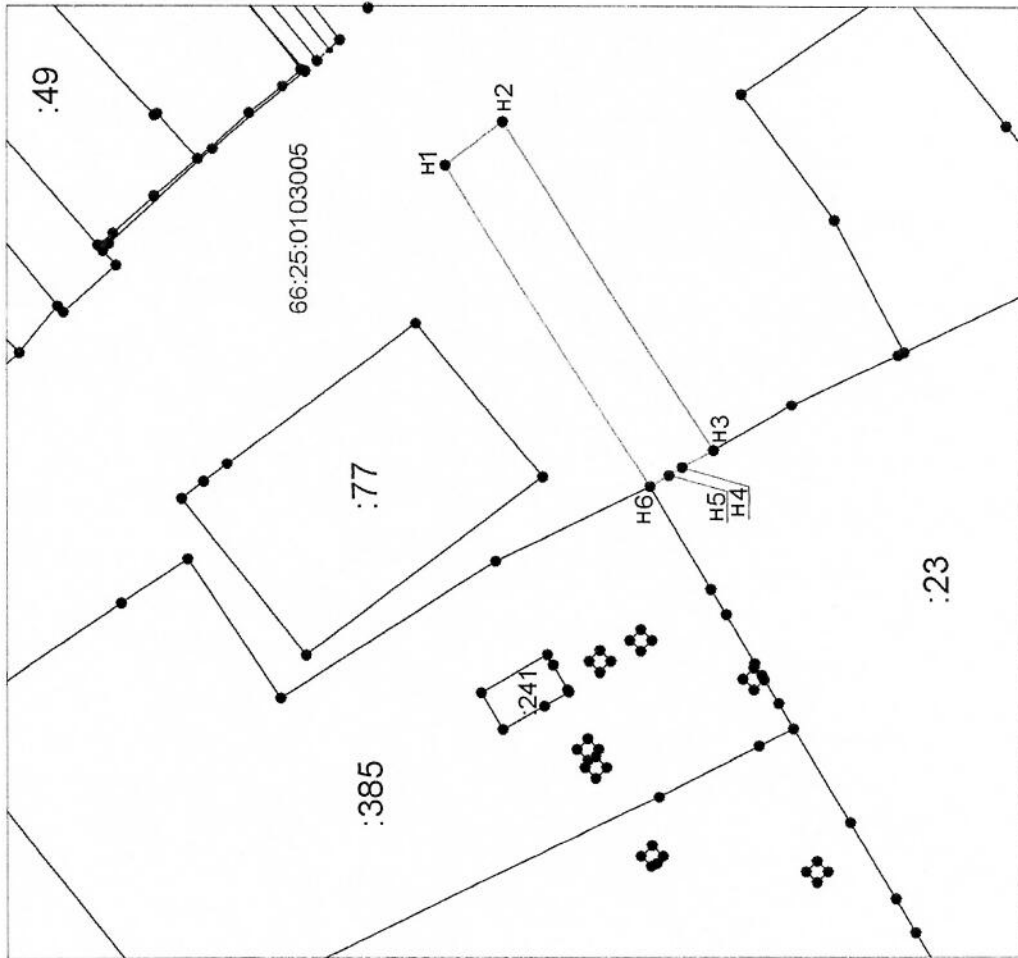
Руководствуясь статьей 39.42 Земельного кодекса Российской Федерации, Администрация Сысертского городского округа в интересах нужд местного населения сообщает о возможном установлении публичного сервитута в отношении земель в кадастровом квартале 66:25:0103005, государственная собственность на которые не разграничена, площадью 538 кв.м для прохода или проезда.

Ознакомиться с описанием местоположения границ публичного сервитута можно на сайте Сысертского городского округа: <http://admsysert.ru/mun-services/publicchniy-servitut/message> или по адресу: 624022, Свердловская область, город Сысерть, улица Ленина, дом 35, кабинет № 25, в приемное время: вторник с 15-00 до 17-00 часов.

Правообладатели земельных участков, в отношении которых испрашивается публичный сервитут, если их права (обременения права) не зарегистрированы в Едином государственном реестре недвижимости, могут обратиться с заявлением об учете их прав (обременений права) на земельные участки с приложением копий документов, подтверждающих эти права (обременения права) в Администрацию Сысертского городского округа по адресу: 624022, Свердловская область, город Сысерть, улица Ленина, дом 35, кабинет № 3, в приемное время: понедельник – пятница с 08-00 до 17-00 часов. Срок подачи заявления — в течение 30 (тридцати дней) со дня опубликования данного извещения.

### Схема расположения границ публичного сервитута

Местоположение: Свердловская область, Сыертский р-н, п. Большой Исток, ул. Пушкина  
 Цель установления публичного сервитута: проезд к земельному участку  
 Номер кадастрового квартала: 66:25:0103005  
 Общая площадь сервитута: 538 м<sup>2</sup>  
 Система координат: МСК-66, зона 1



Обозначение характерных точек границ	Координаты, м	
	X	Y
1	2	3
:3У1		
Н1	378393,82	1543114,20
Н2	378385,84	1543120,28
Н3	378356,84	1543074,66
Н4	378361,14	1543072,10
Н5	378362,88	1543071,06
Н6	378365,53	1543069,49
Н1	378393,82	1543114,20

Условные обозначения:

- Н 1 - обозначение характерной точки вновь образованной части границы, сведения о которой позволяют однозначно определить ее положение на местности
- Н 1 - вновь образованная часть границы, сведения о которой достаточны для определения ее местоположения

Масштаб 1:1000